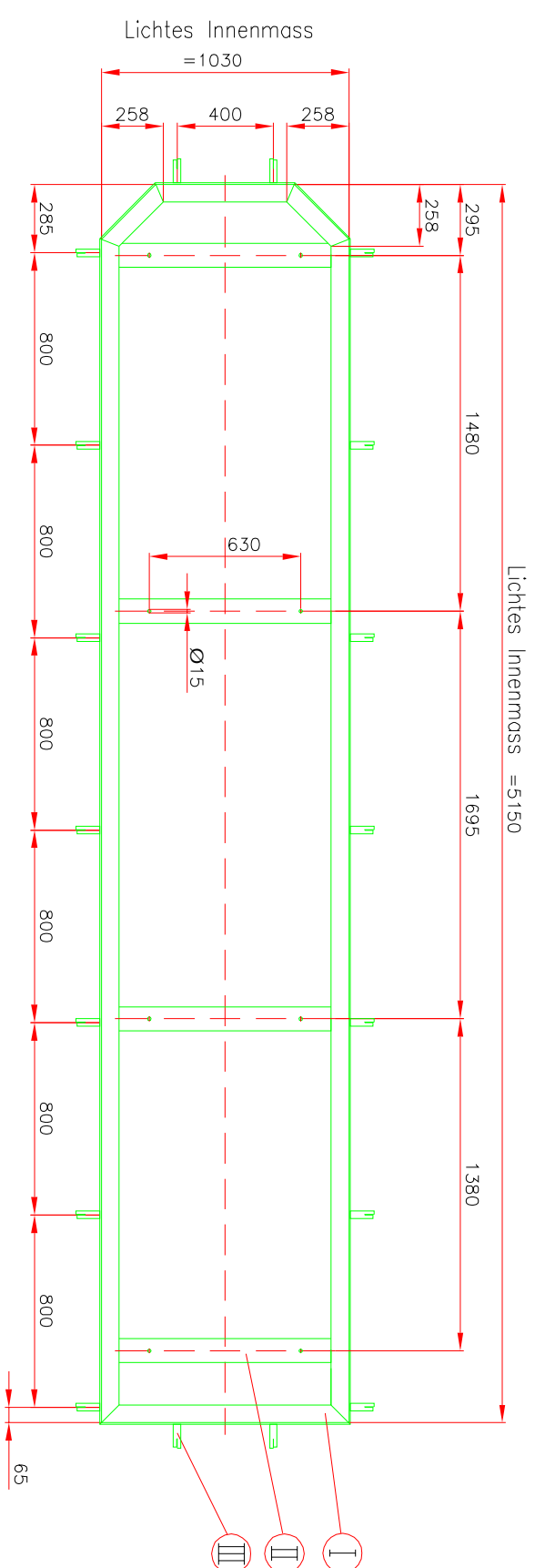


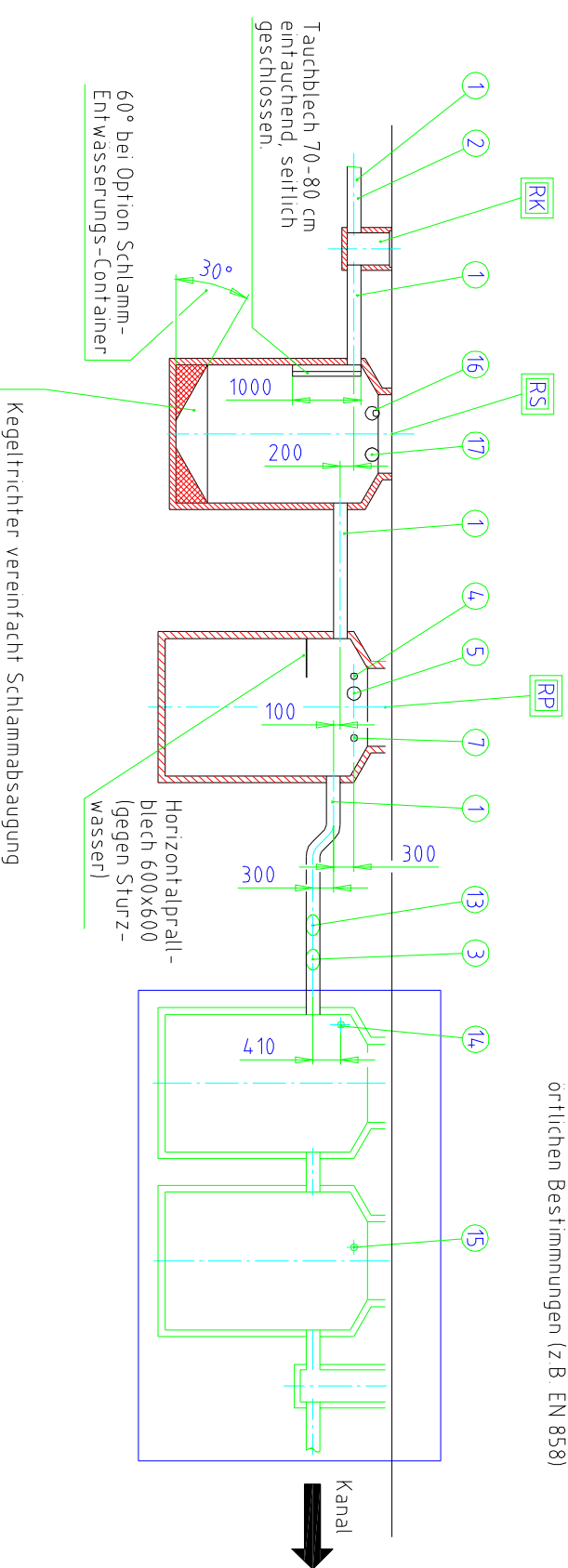
## Rahmen UBW bauseits



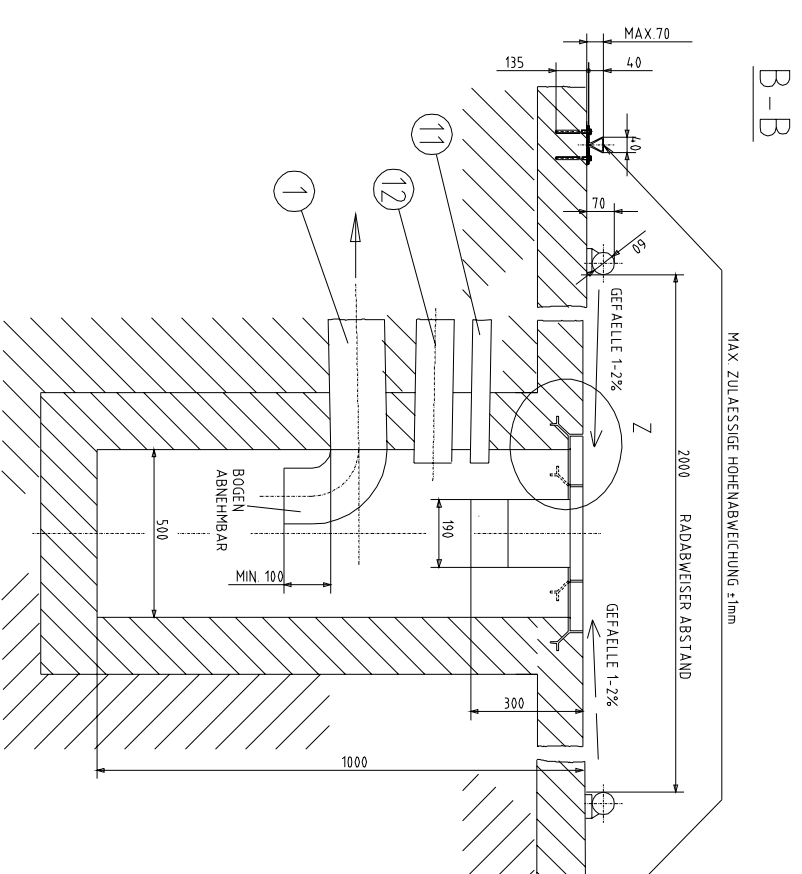
HINWEIS: Grundrahmen muss ebenerdig zum Boden eingelassen werden.

- ⊙ - WINKEL L 80x6
- ⊖ - FI 100x6
- Ⓜ - BETONANKER FI 30x5x100

## Standard Recycling Tiefbau



Abscheide-Vorrichtung Auslegung nach örtlichen Bestimmungen (z.B. EN 858)



- Rohre mit max. 45° Verlegewinkel verlegen.
- Geforderte Zugdrähte in die Leerrohre einlegen
- Offene Rohrenden mit Schutzabdeckungen verschließen.
- Bauseitige Schlauch- und Rohrleitungen siehe Wasserschema.
- Bauseitige Elektrokabel und Kabelkanäle siehe Elektroschema.
- Rohrleitungs- und Kabelführung ist vom Installateur festzulegen.

keine Bauzeichnung!  
Schema dient nur zur  
Information!

## TECHNISCHE ÄNDERUNGEN VORBEHALTEN

Datum		17.08.04		Ers. durch				Benennung		CB1-Halle mit Kabelschlepp	
Gesch.		ok		Ersatz fuer				Mit CAD erstellt		Proj.: Standard Tiefbau und UBW	
Gezeichnet		ok		Ersatz fuer				Benennung		Format DIN A2 Blatt 02 Bz. 02	
Geprüft				Ersatz fuer				Benennung		Format DIN A2 Blatt 02 Bz. 02	
Namen spez. freigelegt/änd.-Nr.		0		Ersatz fuer				Benennung		Format DIN A2 Blatt 02 Bz. 02	
Allgemein-Toleranzen		DIN ISO 2768-m-K		Ersatz fuer				Benennung		Format DIN A2 Blatt 02 Bz. 02	
Toleranz		DIN ISO 8015		Ersatz fuer				Benennung		Format DIN A2 Blatt 02 Bz. 02	
Oberflaeche		DIN ISO 1302		Ersatz fuer				Benennung		Format DIN A2 Blatt 02 Bz. 02	
Werkstoff n. DIN		Holzzeug		Ersatz fuer				Benennung		Format DIN A2 Blatt 02 Bz. 02	
Zeichnungs-Nr.		KIRCHER		Ersatz fuer				Benennung		Format DIN A2 Blatt 02 Bz. 02	
Winnender/llingen		Winnender/llingen		Ersatz fuer				Benennung		Format DIN A2 Blatt 02 Bz. 02	
CB1_KS_A_02 D		CB1_KS_A_02 D		Ersatz fuer				Benennung		Format DIN A2 Blatt 02 Bz. 02	